

Nieuwsbrief

september 2009



Sprangers aluminium • John Leysenstraat 49 • 2321 Meer-Hoogstraten

www.sprangers.be



Beste relatie,
Geachte lezer,

We hebben na onze welverdiende bouwvakantie de draad met veel enthousiasme opnieuw opgenomen. De eerste jaarhelft zat vol uitdagingen op economisch vlak, de 2de jaarhelft kondigt zich niet anders aan. Met vereende krachten zien we de toekomst hoopvol tegemoet. Ons team heeft niet stilgezeten! In tijden van economische terugval zijn **innovatie en ontwikkeling** meer dan ooit aan de orde. Deze nieuwsbrief is een eerste bewijs van slagkracht en positieve tendens naar de toekomst!

De projectreeks SL78 werd boven de doopvont gehouden. Deze speciale reeks, in nauwe samenwerking ontwikkeld met monumentenzorg, biedt een antwoord voor renovatieprojecten. De vele voordelen hieraan verbonden vindt u verder in deze nieuwsbrief.

Het dakrandengamma werd uitgebreid met een nieuw type. De dakrand "150" is een antwoord op de steeds meer voorkomende vraag naar grotere aanzichthoogtes. Dit type is dan ook een mooie aanvulling op ons reeds bestaande kwaliteitsvolle dakrandengamma.

Om in te spelen op specifieke eisen tijdens uitvoeringsfase van een bouwwerk, werden nieuwe profielen ontwikkeld. Deze profielen laten toe om EPDM slabben reeds in atelier rondom de kaders te monteren. Dit heeft als belangrijkste voordelen enerzijds de tijdswinst op de bouwwerf en anderzijds een uitvoering onder gecontroleerde omstandigheden in atelier dat de kwaliteit zeker een niveau hoger tilt!

In onze vorige nieuwsbrief hebben we een start genomen met de rubriek 'Aluminium voor generaties'. We wensen steeds op een meer **ecologisch verantwoorde manier** te bouwen en dit met producten en/of grondstoffen die zich over de hele lijn onderscheiden van minderwaardige tegenhangers! Zo komen we vanzelfsprekend bij Aluminium terecht. Deze keer bespreken we de onderhoudsvriendelijke eigenschappen van aluminium.

'Sprangers profiel' zet het kantoorgebouw van een klant in de kijker. Deze klant heeft voor z'n gevelconstructie gekozen voor Sprangers-profielen.

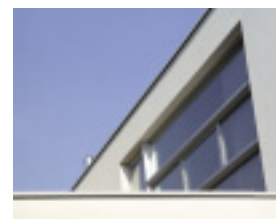
Dat Sprangers naast de ontwikkeling en commercialisering van systeemprofielen, dakranden en bouwprofielen zich eveneens onderscheidt als toeleverancier van halffabricaten en klanten daarbij ondersteunt tijdens de ontwikkelingsfase, komt steeds aan bod in onze rubriek 'Sprangers Anders'. Deze keer belichten we onze samenwerking met de firma 'Orchidee Tropicale' ... of hoe aluminium ook toepasbaar is in een wereld waar we het niet onmiddellijk verwachten.

Wij wensen u alvast veel leesplezier

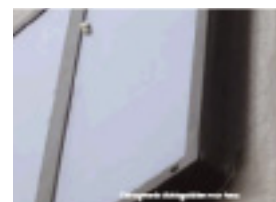
Kurt Guldentops
Bedrijfsleider



Projectreeks SL78



Dakranden: nieuwe uitbreiding



Nieuwe profielen met EPDM-slabben



Aluminium: onderhoudsvriendelijk





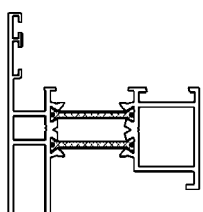
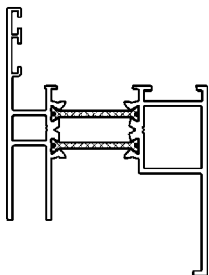
Praktische toepassingen voor onze klanten



Sprangers aluminium houdt eraan te participeren als overlegpartner. Telkens klant of opdrachtgever ons vraagt een technische oplossing mee te ontwikkelen ten voordele van kwaliteit, efficiëntie of duurzaamheid leggen we de nodige creativiteit aan de dag om op korte tijd een oplossing op maat te bedenken. We zijn in staat om snel in te spelen op erg specifieke vragen van architecten, bouwheren en opdrachtgevers.

Een nieuwe ontwikkeling die voor veel projecten een praktische oplossing biedt zijn de nieuwe aluminium kaderprofielen om te combineren met dichtingslabben. Deze profielen zijn zo ontworpen dat dichtingslabben rond de raampartijen in het profiel worden geïntegreerd. Dit versnelt de bouwwerken aanzienlijk. De slabben moeten niet meer op de bouwplaats op de ramen worden aangebracht. De geprefabriceerde slabben die geïntegreerd zijn in het aluminium kaderprofiel, kunnen als één geheel rechtstreeks op de ruwbouw verlijmd worden. Een ander belangrijk voordeel bevindt zich in het elimineren van het risico op waterinfiltratie bij een eventueel onzorgvuldige verlijming bij slabben in verstek. Met geprefabriceerde slabben uit één stuk is het risico onbestaande en de plaatsing ervan verloopt veel comfortabeler.

Profielen voor dichtingslabben :



Deze oplossing is ontwikkeld in nauw overleg met Seco. Zij hebben de toepassing goedgekeurd, zodat er voor nieuwe projecten niet telkens opnieuw goedkeuringen moeten worden aangevraagd.

Profielen voor dichtingslabben zijn beschikbaar in de reeksen SP50 – SP64 – SP70. ■



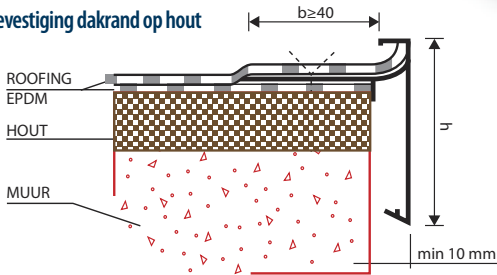
Dakranden

Het Sprangers dakranden gamma werd uitgebreid met een nieuw type dakrand DK10180; aanzichthoogte van 150 mm. Betreft montage werden alle voordelen behouden van de bestaande dakranden. Het oplegvlak is ontworpen voor montage zowel op houten als stenen of betonnen ondergrond.

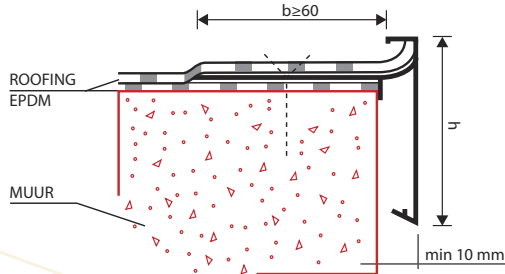
Type	h (mm)	b (mm)	lengte (mm)	gewicht (kg/m)	wanddikte (mm)
DK10100	40	50	3000	0,382	1,3
DK10110	40	70	3000	0,457	1,3
DK10120	50	70	3000	0,492	1,3
DK10130	60	50	3000	0,450	1,3
DK10140	60	70	3000	0,579	1,3
DK10150	80	70	3000	0,660	1,3
DK10160	100	70	3000	0,756	1,5
DK10170	120	70	3000	0,860	1,5
DK10180	150	70	3000	1,176	2

Nieuw

Bevestiging dakrand op hout



Bevestiging dakrand op versteend materiaal



Projectreeks SL78

Bijkomend op de systeemreeksen waaronder de gekende SP50 – SP64 – SP70 en de schuifdeur- en gordijngesystemen ontwikkelde Sprangers aluminium de projectreeks SL78.

De projectreeks SL78 is de meest geschikte oplossing voor het renoveren van projecten voorzien van stalen ramen. De profielen zijn uitermate slank in aanzicht. De schuin liggende glaslat benadrukt de nostalgie van het stalen raam. Door het versterkte binnenprofiel zijn de slanke profielen toepasbaar voor raamvleugels van deurformaat.

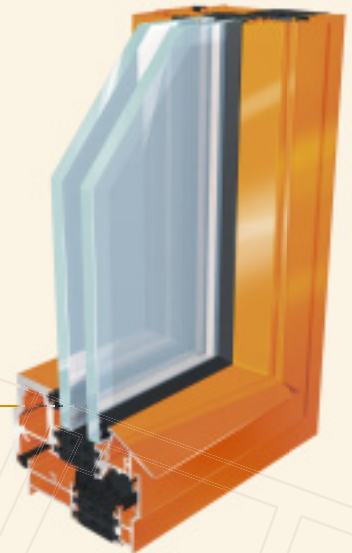
De ontwikkeling van de reeks gebeurde in overleg met monumentenzorg. Het belang aan behoud van het architecturaal karakter bij de renovatie van monumentale gebouwen heeft bij de ontwikkeling een grote rol gespeeld.

Gebruik makend van de SL78 profielen geniet de renovatie van alle voordelen van aluminium. In vergelijking met staal en kunststof weet aluminium zich te profileren als meest verantwoord ecologisch, isolerend en onderhoudsvriendelijk materiaal.

De gunstige isolatiewaarde (Uf van 1,6 tot 2,1 W/m²K) maakt dat de toepassing van de projectreeks SL78 een meerwaarde betekent voor het renovatieproject.

Uiteraard voldoet de reeks aan de eisen zoals beschreven in STS52. De verbindingen van binnen- en buitenschalen worden opgenomen in een ATG.

SPRANGERS **epb**
OK



Bouwdiepte kader : 78,3 mm
Vleugeldiepte : 87 mm
Glasspanning : 39 mm

Aluminium voor generaties, een 'vervolgverhaal'

Het succes van aluminium is gebaseerd op de technische, esthetische maar ook niet te vergeten duurzame en ecologische eigenschappen van het materiaal op zich.

De diversiteit aan toepassingmogelijkheden die de inspiratie van ontwikkelaars het hoofd op hol doet slaan, laten we even buiten beschouwing.

Dat aluminium voor 100 % recycleerbaar is en dit met behoud van kwaliteit hebben we in de vorige nieuwsbrief reeds uitgebreid toegelicht.



Een ander aspect waarin aluminium zich onderscheid van zware metalen én kunststoffen betreft behoud en duurzaamheid is het minimum aan onderhoud en de eenvoudige onderhoudsmethoden dat aluminium vergt voor zijn uitgebreid toepassingsgebied.

7 sterke eigenschappen van Aluminium

- ▶ 1 **Recycleerbaar**
- ▶ 2 **Onderhoudsvrij**
- ▶ 3 **Veilig**
- ▶ 4 Maakt **Maatwerk** mogelijk
- ▶ 5 **Esthetisch** (kleur)
- ▶ 6 **Isoleert** (thermisch en akoestisch)
- ▶ 7 **Duurzaam**

2 ONDERHOUDSVRIJ

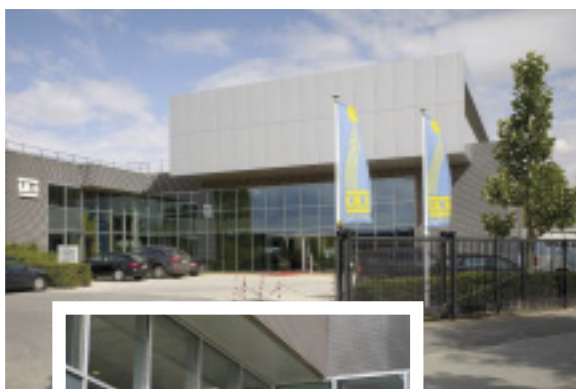
- Aluminium is na lakken of anodiseren onderhoudsvrij
- Niet periodiek te schilderen of vernissen
- Aluminium is niet elektrostatisch, trekt geen vuil aan
- Aluminium is zoals glas perfect afwasbaar met klassieke producten
- Structuurlak maakt aluminium krasbestendig
- Aluminium gaat niet barsten, scheuren, roesten of rotten
- Aluminium is bruikbaar in agressieve milieus




Sprangers profiel

www.sprangers.be

• Een klant bouwt met Sprangers profielen en deze mooie realisatie willen we in de kijker zetten. De toepassing van EPDM aansluitprofielen voor de aluminium gevelconstructie benadrukt het complementair karakter van de verschillende bedrijfsactiviteiten.

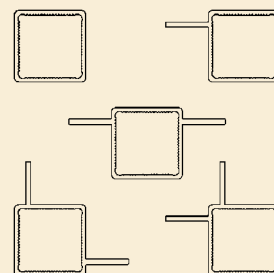


Sprangers anders

 Orchidee Tropical is gespecialiseerd in de kweek, import en commercialisatie van botanische en hybride orchideeën.

Zij werken samen met producenten over de hele wereld om de beste planten ter beschikking te stellen. Import gebeurt vanuit Taiwan, Thailand, Vietnam, Ecuador, Venezuela, Peru, Nepal, Indië,... Het gamma aan planten blijft gedurende het ganse jaar dan ook zeer uitgebreid. Orchidee Tropical houdt eraan planten van een hoge kwaliteit en met advies te leveren.

Voor de serreconstructies en de profielen hiervoor nodig, heeft Orchidee Tropical in de ontwikkelingsfase, gebruik gemaakt van de ontwikkelingsafdeling en ondersteuning van Sprangers aluminium. Sprangers is er trots op om op deze manier te kunnen participeren in een minder voor de hand liggende markt, de markt van Orchideeën en Tropische planten. Eveneens een markt waar specialisme en kennis aan de basis liggen van de geboekte successen.



Sprangers aluminium

John Leysenstraat 49
2321 Meer-Hoogstraten

Tel. 03-315 77 68

Fax 03-315 88 86

Email info@sprangers.be



Door het multifunctioneel karakter van de profielen heeft Orchidee Tropical zijn activiteiten ondertussen ook uitgebreid tot creatieve varianten zoals hondenkennels. Opnieuw kunnen we de inspiratie en mogelijkheden met aluminium hiermee in de kijker zetten. ■